

A级轿车 (W177) 运输装载指南:

(新增操作手册 (临时))

- 公路运输
- 铁路运输
- 海洋运输



Mercedes-Benz

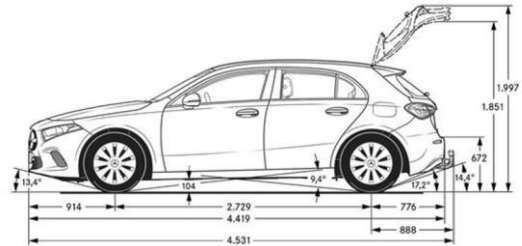
背景:

中文

新A级轿车 (W177) 配置了一个用户友好型的软底盘。这使得汽车在装载过程中我们需要特别注意车身底盘是否保持完好无损, 特别是在使用卡车或者火车装载和运输的情况下。

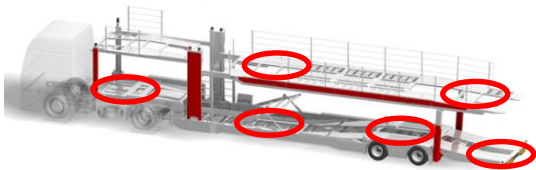
此份操作指南涉及哪些车型?

A级轿车 (W177)



装载过程中须注意哪些点?

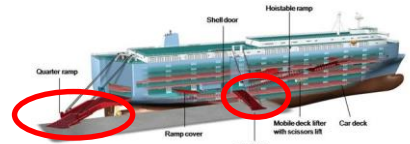
1 卡车



2 铁路

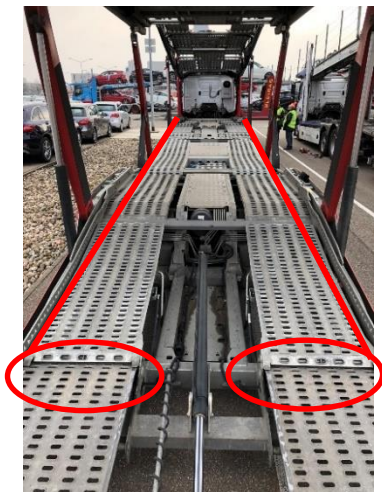


3 滚装船



应该如何准备装载设备?

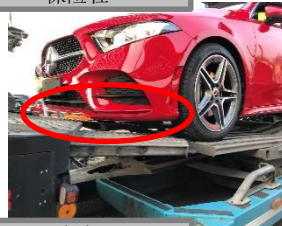
- 运输装置停放车辆甲板之间需无空隙连接
- 装车和卸载过程中不使用楔子固定装置 (比如 D型固定装置)
- 运输装置车辆停放甲板上面如有固定装置凹槽, 填满凹槽
- 运输装置停放车辆甲板之间连接角度尽量小



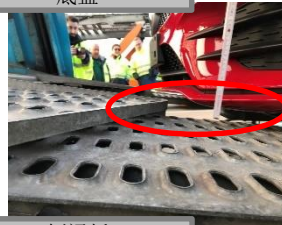
装载过程须注意哪些车身部位?

- 装车至有拖车挂钩连接处以及有向上的角度的地方时需小心行驶。该引起注意的车身部位如下:

1 保险杠



2 底盘



3 侧裙板



说明

- 如果您还有其它也涉及到装载过程的子公司或者部门, 请确保他们也及时了解和 Learning 此运输装载指南的内容。
- 须对所有运输引起的损害进行可跟踪的文件记录。(比如 Q.DOME)