

# Informação de carga do Classe A (W177) em:

(complemento temporário para o Manual de Operações)

TRANSPORTE RODOVIÁRIO

TRANSPORTE FERROVIÁRIO

TRANSPORTE MARÍTIMO



Mercedes-Benz

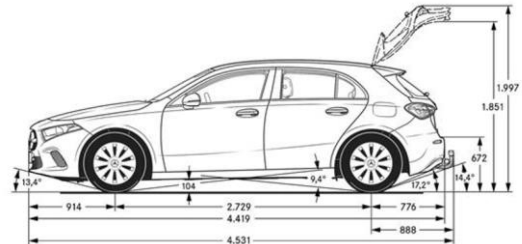
## SITUAÇÃO INICIAL:

português

O Classe A (W177) dispõe na sua configuração atual de uma suspensão flexível, adaptada às necessidades do cliente, cujo comportamento de mola necessita de especial atenção, principalmente durante a carga do caminhão e do trem, bem como durante o transporte.

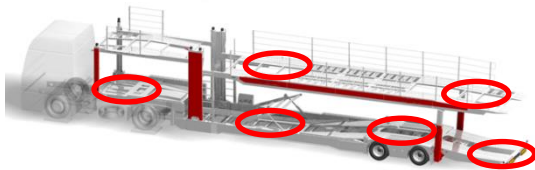
## QUAIS VEÍCULOS DEVO TER EM ATENÇÃO?

### CLASSE A (W177)



## QUAIS PONTOS DEVO TER EM ATENÇÃO DURANTE A CARGA?

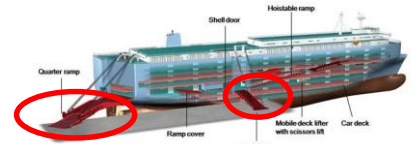
### 1 CAMINHÃO



### 2 TREM



### 3 NAVIO RoRo (Roll-on Roll-off)



## COMO DEVO PREPARAR O EQUIPAMENTO?

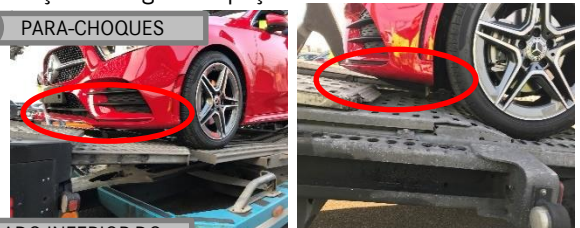
- Ajustar o equipamento de transporte gradualmente e sem quaisquer desvios antes da carga
- Não deve haver obstáculos durante a carga e descarga
- Preencher as áreas com cavidades
- Assegurar um ângulo de acesso plano



## QUAIS PEÇAS DEVEM SER CONSIDERADAS?

- Ao conduzir o veículo sobre os eixos do reboque e do veículo trator é necessário prestar especial atenção às seguintes peças:

### 1 PARA-CHOQUES



### 2 LADO INFERIOR DO ASSOALHO



### 3 SAIAS LATERAIS



## NOTAS

- Se as operações de carga e descarga forem realizadas por subfornecedores, deverá ser assegurado que os mesmos conheçam e apliquem a respectiva informação.
- Todos os danos deverão ser imediatamente documentados (p. ex. Q.DOME).