

# Informații de încărcare/descărcare clasa A (W177) în:

(completare temporară la manualul operațional)

- TRANSPORT RUTIER
- TRANSPORT FERROVIAR
- TRANSPORT MARITIM



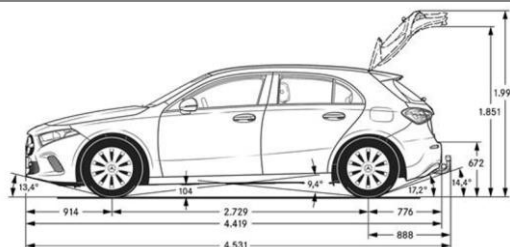
## STARE INIȚIALĂ:

român

Clasa A dispune în configurația actuală (W177) de un tren de rulare moale, confortabil, cu un comportament al suspensiei care necesită o atenție specială mai ales pe parcursul încărcării/descărcării de pe autocamion și tren, precum și la transport.

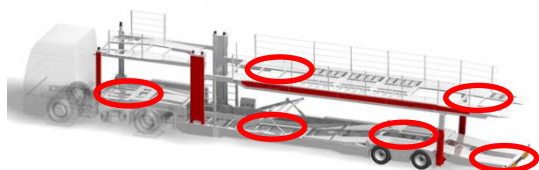
## LA CARE AUTOVEHICULE TREBUIE SĂ FIU ATENT?

### CLASA A (W177)



## CE PUNCTE TREBUIE SĂ AM ÎN VEDERE LA ÎNCĂRCARE/DESCĂRCARE?

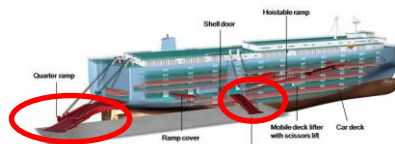
### 1 AUTOCAMION



### 2 TREN



### 3 VAPOR RoRo



## CUM PREGĂTESC ECHIPAMENTUL?

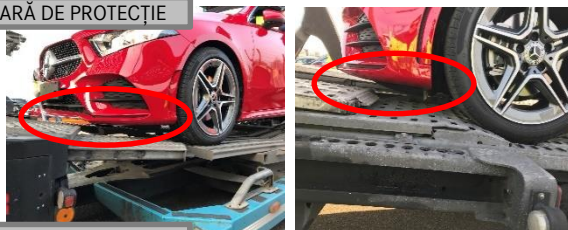
- Reglarea progresivă și fără trepte a echipamentului de transport înainte de încărcare/descărcare
- Fără platforme de susținere a stivei la încărcare și descărcare
- Încărcarea câmpurilor cu concavități
- Asigurarea unghiurilor de urcare plane



## LA CARE PIESE TREBUIE AVUT ÎN MOD SPECIAL GRIJĂ?

- Trecherile osiilor de la dispozitivul de atârnare și vehiculul tractor trebuie executate cu precauție, acordându-se atenție următoarelor componente:

### 1 BARĂ DE PROTECȚIE



### 2 PODEA



### 3 PRAG LATERAL



## INDICAȚII

- Dacă lucrați cu subantreprenori, trebuie să vă asigurați că și aceștia cunosc și respectă informațiile privind încărcarea/descărcarea.
- Toate prejudiciile trebuie documentate imediat (de exemplu, Q.DOME)