

Informace o nakládce třídy A (W177):

(přechodné doplnění k provozní příručce)

- SILNIČNÍ PŘEPRAVA
- ŽELEZNIČNÍ PŘEPRAVA
- NÁMOŘNÍ PŘEPRAVA



Mercedes-Benz

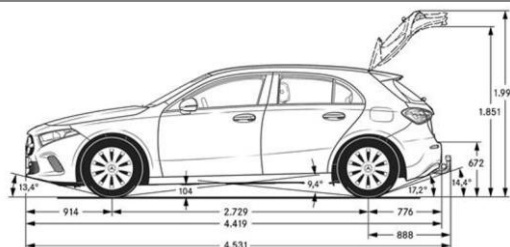
VÝCHOZÍ SITUACE:

ně mecky

Třída A je v aktuální konfiguraci (W177) vybavená měkkým podvozkem, který je optimální pro zákazníky a jehož pružení vyžaduje zejména při automobilové a železniční nakládce a dále při přepravě mimořádnou pozornost.

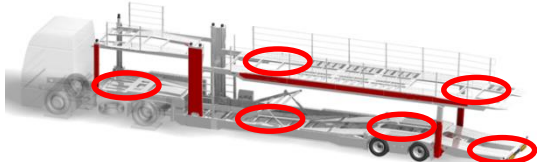
NA KTERÁ VOZIDLA MUSÍM DÁVAT POZOR?

TŘÍDA A (W177)



NA KTERÉ BODY MUSÍM PŘI NAKLÁDCE DÁVAT POZOR?

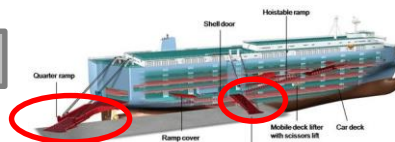
1 AUTOMOBILOVÁ PŘEPRAVA



2 ŽELEZNIČNÍ PŘEPRAVA



3 NÁMOŘNÍ PŘEPRAVA RO-RO



JAK PŘIPRAVÍM VYBAVENÍ?

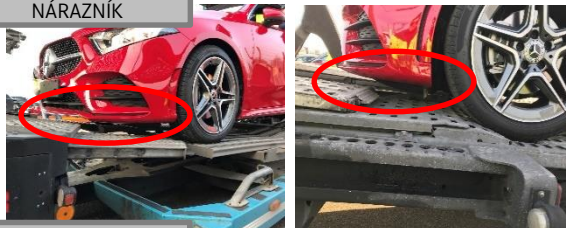
- Transportní vybavení nastavit před nakládkou stupňovitě a bez přesazení
- Při nakládce a vykládce nepoužívat zdvihací brýle
- Vyplnit prohlubně
- Dbát na malé nájezdové úhly



NA KTERÉ DÍLY JE TŘEBA DÁVAT POZOR?

- PŘES NÁPRAVY NÁVĚSU A TAŽNÉHO VOZIDLA JE TŘEBA PŘEJÍZDĚT OPATRNĚ, JE ZDE TŘEBA DÁVAT POZOR NA NÁSLEDUJÍCÍ DÍLY:

1 NÁRAZNÍK



2 PODVOZEK



3 BOČNÍ PRAHY



UPOZORNĚNÍ

- Pokud použijete subdodavatele, je třeba zabezpečit, aby i oni znali tyto informace o nakládce a řídili se jimi.
- Veškeré škody je třeba neprodleně zdokumentovat (např. Q.DOME)