

# Información de carga de la Clase A (W177) para:

(complemento temporal del manual de funcionamiento)

- TRANSPORTE POR CARRETERA
- TRANSPORTE POR FERROCARRIL
- TRANSPORTE MARÍTIMO



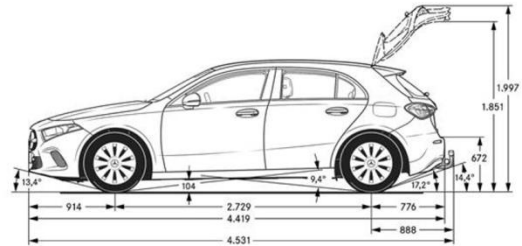
## SITUACIÓN DE PARTIDA:

español

La Clase A dispone en su configuración actual (W177) de un tren de rodaje favorable para el cliente y suave, a cuya suspensión se debe prestar especial atención, sobre todo, durante la carga en camiones y ferrocarriles y durante el transporte.

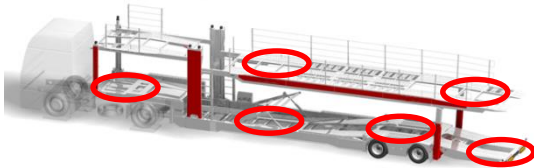
## ¿A QUÉ VEHÍCULOS DEBO PRESTAR ATENCIÓN?

### CLASE A (W177)



## ¿A QUÉ DEBO PRESTAR ATENCIÓN AL CARGAR?

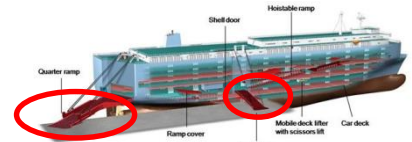
### 1 CAMIÓN



### 2 FERROCARRIL



### 3 BARCO con transbordo rodado



## ¿CÓMO PREPARO EL EQUIPO?

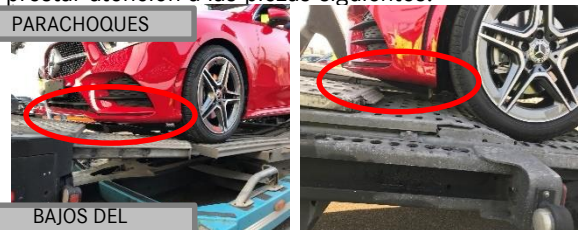
- Ajustar el equipo de transporte antes de la carga gradualmente y sin desalineaciones
- No debe haber ningún equipo de apilado al cargar y descargar
- Nivelar las cavidades
- Procurar un ángulo de acceso plano



## ¿A QUÉ PIEZAS DEBO PRESTAR ATENCIÓN?

- Los desplazamientos sobre los ejes de remolques y tractoras se tienen que realizar con cuidado. Se debe prestar atención a las piezas siguientes:

### 1 PARACHOQUES



### 2 BAJOS DEL VEHÍCULO



### 3 FALDÓN LATERAL



## INDICACIONES

- Si contrata a un subcontratista, se debe garantizar que este también conoce y aplica la información de carga.
- Todos los daños se deben documentar de inmediato (p.ej., Q.DOME)