

# Informacija o utovaru A-klase (W177) za:

- CESTOVNI PRIJEVOZ
- ŽELJEZNIČKI PRIJEVOZ
- POMORSKI PRIJEVOZ



Mercedes-Benz

(privremeni dodatak operativnom priručniku)

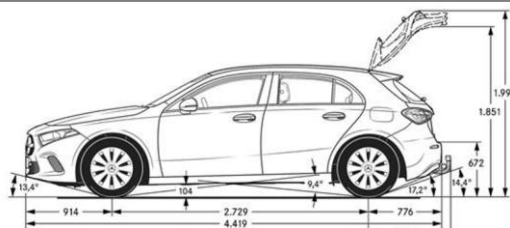
## POLAZIŠTE:

hrvatski

A-klasa u trenutnoj konfiguraciji (W177) ima udobno, mekano podvozje čije ponašanje zahtijeva posebnu pozornost tijekom utovara kamiona i vagona kao i tijekom prijevoza.

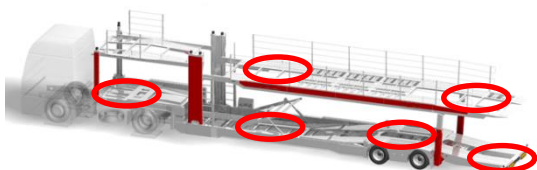
## NA KOJA VOZILA MORAM OBRATITI PAŽNJU?

### A-KLASA (W177)



## NA KOJE TOČKE MORAM OBRATITI PAŽNJU PRI UTOVARU?

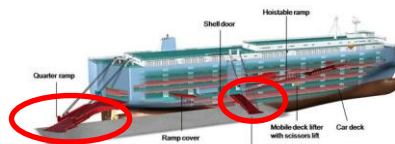
### 1 KAMION



### 2 VLAK

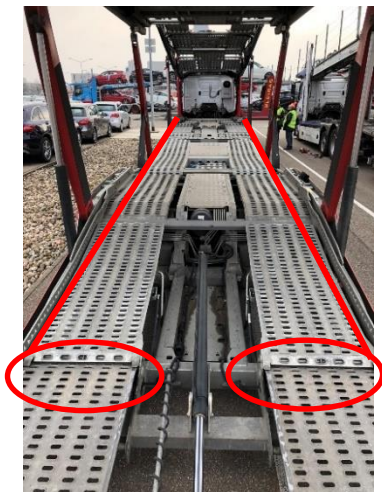


### 3 RoRo BROD



## KAKO ĆU PRIPREMITI OPREMU?

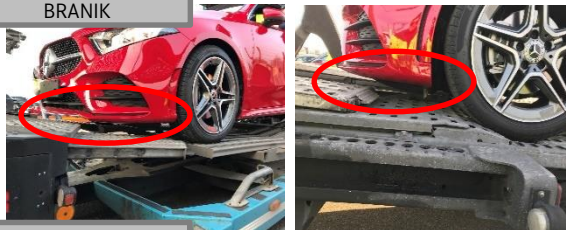
- Postavite transportnu opremu korak po korak i bez pomicanja prije utovara
- Na utovarnoj platformi ne smije se nalaziti druga oprema pri utovaru i istovaru
- Napunite unutarnje blatobrane
- Rabite ravnu navoznu rampu



## NA KOJE DIJELOVE TREBA PAZITI?

- Prevoženje iznad osovina prikolice i tegljača treba oprezno obaviti, pazite na sljedeće dijelove:

### 1 BRANIK



### 2 PODVOZJE



### 3 BOČNI PRAGOVI



## NAPOMENE

- Ako angažirate kooperante, treba osigurati da su i oni upoznati s informacijom o utovaru i da je implementiraju.
- Sva se oštećenja moraju odmah dokumentirati (npr. Q.DOME)