

Informazione carico Classe A (W177) per:

(integrazione temporanea del Operations Manual)

- ✓ TRASPORTO SU STRADA
- ✓ TRASPORTO SU FERROVIA
- ✓ TRASPORTO MARITTIMO



Mercedes-Benz

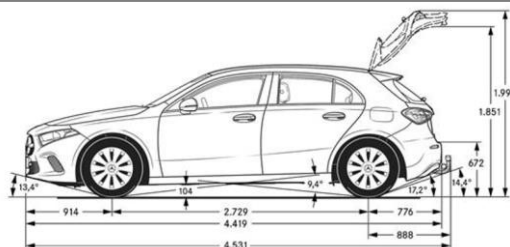
SITUAZIONE INIZIALE:

italiano

La Classe A nella configurazione attuale (W177) presenta un assetto morbido, comodo per i clienti, il cui molleggio richiede una particolare cautela, in particolare durante le operazioni di carico su autocarri e treni e durante il trasporto.

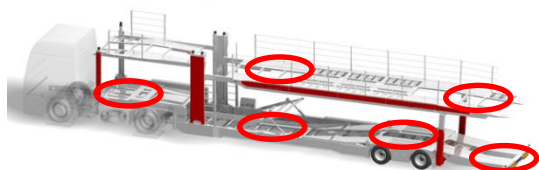
A QUALI VEICOLI OCCORRE PRESTARE ATTENZIONE?

CLASSE A (W177)



A QUALI PUNTI OCCORRE PRESTARE ATTENZIONE NELLE OPERAZIONI DI CARICO?

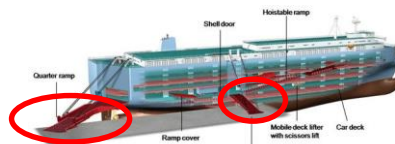
1 AUTOCARRO



2 FERROVIA



3 Nave RoRo



COME PREPARO L'ATTREZZATURA?

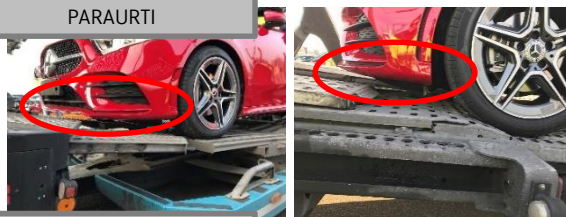
- Prima delle operazioni di carico regolare le attrezzature di trasporto gradualmente e senza sfasamenti
- Non usare dispositivi di sollevamento per le operazioni di carico e scarico
- Ricoprire le rientranze
- Assicurarsi che l'angolo di salita sia poco inclinato



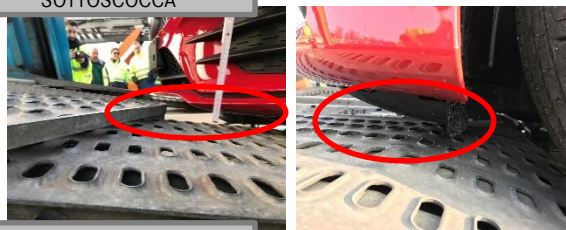
A QUALI PARTI OCCORRE PRESTARE ATTENZIONE?

- Passare con cautela sui punti di giunzione sugli assi di rimorchi e motrici, prestando attenzione alle parti seguenti:

1 PARAURTI



2 SOTTOSCOCCA



3 CARENATURA SOTTOPORTA



NOTE

- Se si ricorre a subappaltatori è necessario accertarsi che anch'essi conoscano e applichino queste istruzioni.
- Tutti i danni devono essere immediatamente documentati (ad esempio tramite Q.DOME)