

Ladinginformatie A-klasse (W177) in:

(tijdelijke aanvulling op de gebruiksaanwijzing)

- WEGVERVOER
- SPOORVERVOER
- ZEEVERVOER



Mercedes-Benz

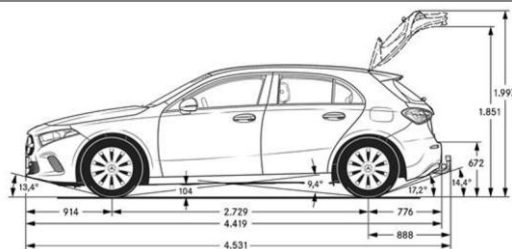
VERTREKPUNT:

Nederlands

In de huidige configuratie (W177) heeft de A-klasse een klantvriendelijk, zacht chassis waarvan het veergedrag bijzondere aandacht vereist tijdens het laden van vrachtwagens en auto's en tijdens het transport.

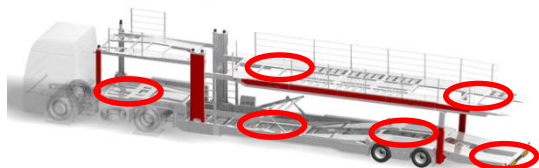
OP WELKE VOERTUIGEN MOET IK LETTEN?

A-KLASSE (W177)



OP WELKE PUNTEN MOET IK BIJ HET LADEN LETTEN?

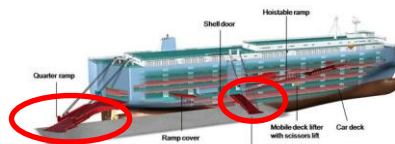
1 VRACHTWAGEN



2 AUTO



3 RoRo-SCHIP



HOE BEREID IK DE APPARATUUR VOOR?

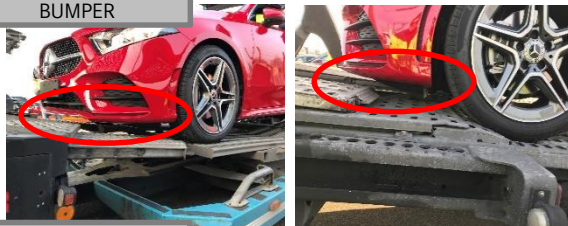
- Transportapparatuur voor verlading stap voor stap en zonder verloop instellen
- Geen stapelroosters bij het laden en lossen
- Uitsparingen opvullen
- Aandacht aan platte oprijhoeken besteden



OP WELKE ONDERDELEN MOET IK LETTEN?

- Wees voorzichtig bij askruisingen van de aanhangwagens en trekker, let hierbij op de volgende onderdelen:

1 BUMPER



2 ONDERVLOER



3 ZIJSPOILER



OPMERKINGEN

- Als u een beroep doet op onderaannemers, zorg er dan voor dat zij ook de laadinformatie kennen en toepassen.
- Alle schade moet onmiddellijk worden gedocumenteerd (bv. Q.DOME)