

## A klasės (W177) transporto priemonių pakrovimo nurodymai, gabenant:

(trumpas naudotojo vadovo papildymas)



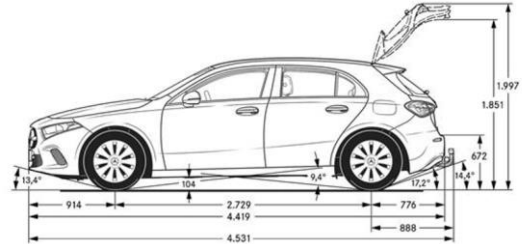
### PRADINĖ PADĖTIS

vokiečių kalba

A klasės (W177) transporto priemonėms būdinga ypač patogi, minkšta važiuoklė, todėl pakrovimo į autovežius arba traukinio vagonus, o taip pat gabenimo metu būtina ypač atkreipti dėmesį į automobilio važiuoklės pakabos mechanizmą.

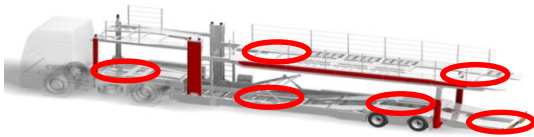
### KURIOMS TRANSPORTO PRIEMONĖMS TAI TAIKOMA?

## A KLASĖS (W177)



### KURIAS DALIS BŪTINA YPAČ SAUGOTI PAKROVIMO METU?

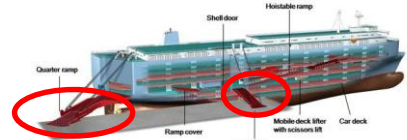
#### 1 AUTOVEŽIS



#### 2 VAGONAS



#### 3 RO-RO LAIVAS



### KAIP PARUOŠTI GABENIMO ĮRANGĄ?

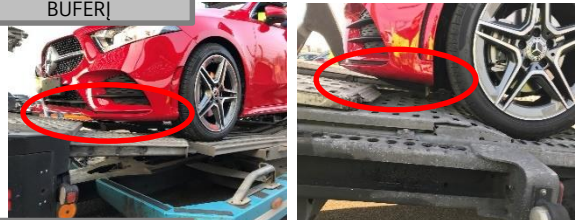
- Prieš pakraunant automobilius, būtina palaipti, eilės tvarka paruošti gabenimo įrangą
- Pakrovimo ir iškrovimo metu naudoti ratų fiksavimo įrangą
- Statyti transporto priemones ant platformos įdubos ratams
- Užtikrinti, kad ant platformos neliktų stačių kampų



### Į KĄ BŪTINA ATKREIPTI DĖMESĮ?

- Pakraunant automobilius, būtina atsargiai važiuoti per autovežio ir priekabos sukabinimo įtaisus:

#### 1 BUFERĮ



#### 2 DUGNĄ



#### 3 ŠONINIUS SLENKŠČIUS



### NUORODOS

- Jeigu ketinate pasinaudoti subrangovų paslaugomis, įsitikinkite, kad jie yra susipažinę su pakrovimo instrukcija ir ja vadovaujasi.
- Visus pažeidimus būtina nedelsiant dokumentuoti (pvz., Q.DOME)