

Az A-osztályra (W177) vonatkozó rakodási információk a következők szerint:

(a kezelési kézikönyv ideiglenes kiegészítése)

KÖZÚTI SZÁLLÍTÁS
 VASÚTI SZÁLLÍTÁS
 TENGERI SZÁLLÍTÁS



Mercedes-Benz

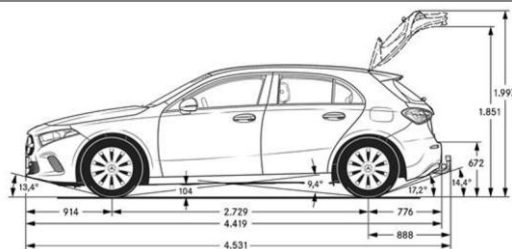
KIINDULÁSI HELYZET:

magyar

Az A-osztály az aktuális konfigurációjában (W177) ügyfélbarát, lágú futóművel rendelkezik, amelynek rugózási viselkedése különösen tehergépkocsira vagy vasúti kocsira való felrakáskor, illetve ezekkel történő szállítás közben figyelmet igényel.

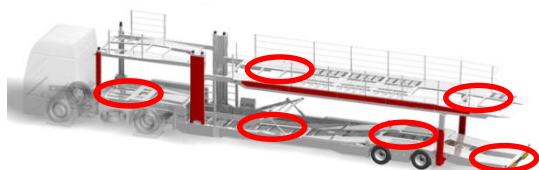
MELY JÁRMŰVEKRE KELL ÜGYELNI?

A-OSZTÁLY (W177)



MELY PONTOKRA KELL ÜGYELNI FELRAKÁS KÖZBEN?

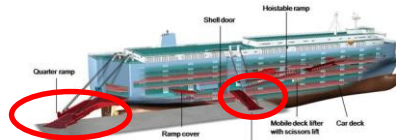
1 TEHERGÉPKOCSI



2 VASÚT



3 RoRo HAJÓ



HOGYAN KELL ELŐKÉSZÍTENI A BERENDEZÉST?

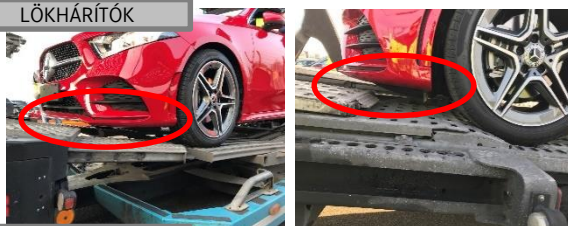
- Rakodás előtt fokozatosan és eltolásmentesen állítsa be a szállítóberendezést
- A fel- és lerakásnál ne használjon rakattartókat
- Töltsse fel a mélyedésmezőket
- Ügyeljen a lapos felhajtási szögére



MILYEN RÉSZEKRE KELL ÜGYELNI?

- A pótkocsi és a vontató tengelyén való túlhajtást óvatosan végezze, itt a következőkre kell ügyelni:

1 LÖKHÁRÍTÓK



2 ALVÁZ



3 OLDALSÓ KÜSZÖBÖK



TUDNIVALÓK

- Alvállalkozók alkalmazásakor biztosítani kell, hogy ők is megismerjék és alkalmazzák ezeket a rakodási információkat.
- Minden sérülést azonnal dokumentálni kell (pl. Q.DOME)